



+49 521 5881 4882



sinus@sozialsinn.de



Zentrale:  
Brackweder Str. 62  
33647 Bielefeld

Projektbüro:  
Normannenstr. 10  
33647 Bielefeld



www.sozialsinn.de



**SINUS** SENIOR\*INNEN  
INTEGRIEREN  
UND STÄRKEN

Ein Projekt gegen  
Einsamkeit

Gefördert durch:



aufgrund eines Beschlusses  
des Deutschen Bundestages



## Das Projekt:

Das Projekt "SINUS" richtet sich primär an Senior\*innen mit Migrationsgeschichte im Stadtteil Brackwede und hat das Ziel, ihrer Isolierung und Vereinsamung entgegenzuwirken sowie ihre Sichtbarkeit in der Gesellschaft zu steigern.

Äußere Faktoren wie der Verlust von Lebenspartner\*innen, sprachliche Barrieren, eingeschränkte Mobilität oder gesundheitliche Einschränkungen stellen diese Zielgruppe ganz besonders vor große Herausforderungen bei der Gestaltung ihres Alltags.

Viele der bestehenden Angebote und Leistungen erreichen diese Personengruppe nicht. Daher liegt der Schwerpunkt des Projekts auf einer niedrigschwelligen und kultursensiblen Kontaktaufnahme zu den Menschen im Quartier, um ihre gesellschaftliche Teilhabe nachhaltig zu fördern und das soziale Miteinander zu stärken.

Individuelle Begegnungen, kultursensible und mehrsprachige Beratungen sowie anregende Aktivitäten bilden die Grundlage dieses Angebots.

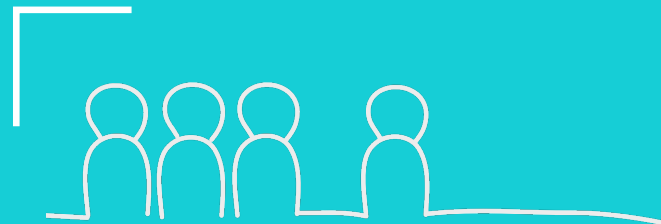
Das Projekt wird gefördert vom Bundesministerium des Innern und für Heimat (BMI) im Rahmen des Bundesprogramms "Gesellschaftlicher Zusammenhalt - Vor Ort. Vernetzt. Verbunden."

Projektlaufzeit: 01.02.2023 – 31.12.2025

## Die Ziele:



- Informieren
- Einsamkeit verhindern
- Zugänge schaffen
- Teilhabe fördern
- Freizeit gestalten
- Wohlbefinden verbessern
- Orientierung bieten
- Aktivieren
- Kontakte knüpfen



Gesundheit

Soziales

Pflege

Gemeinschaft

Orientierung

Kontakte

Engagement

**Offene  
Sprechstunden:**

**Danışma saatleri:**

**Dienstag/ Salı**

**14:30 - 16:00 Uhr**

**Donnerstag/ Perşembe**

**10:30 - 12:00 Uhr**

**Rostockerstr. 27a  
33647 Bielefeld**